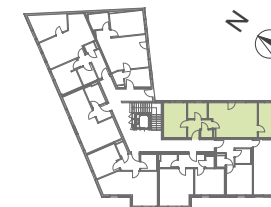
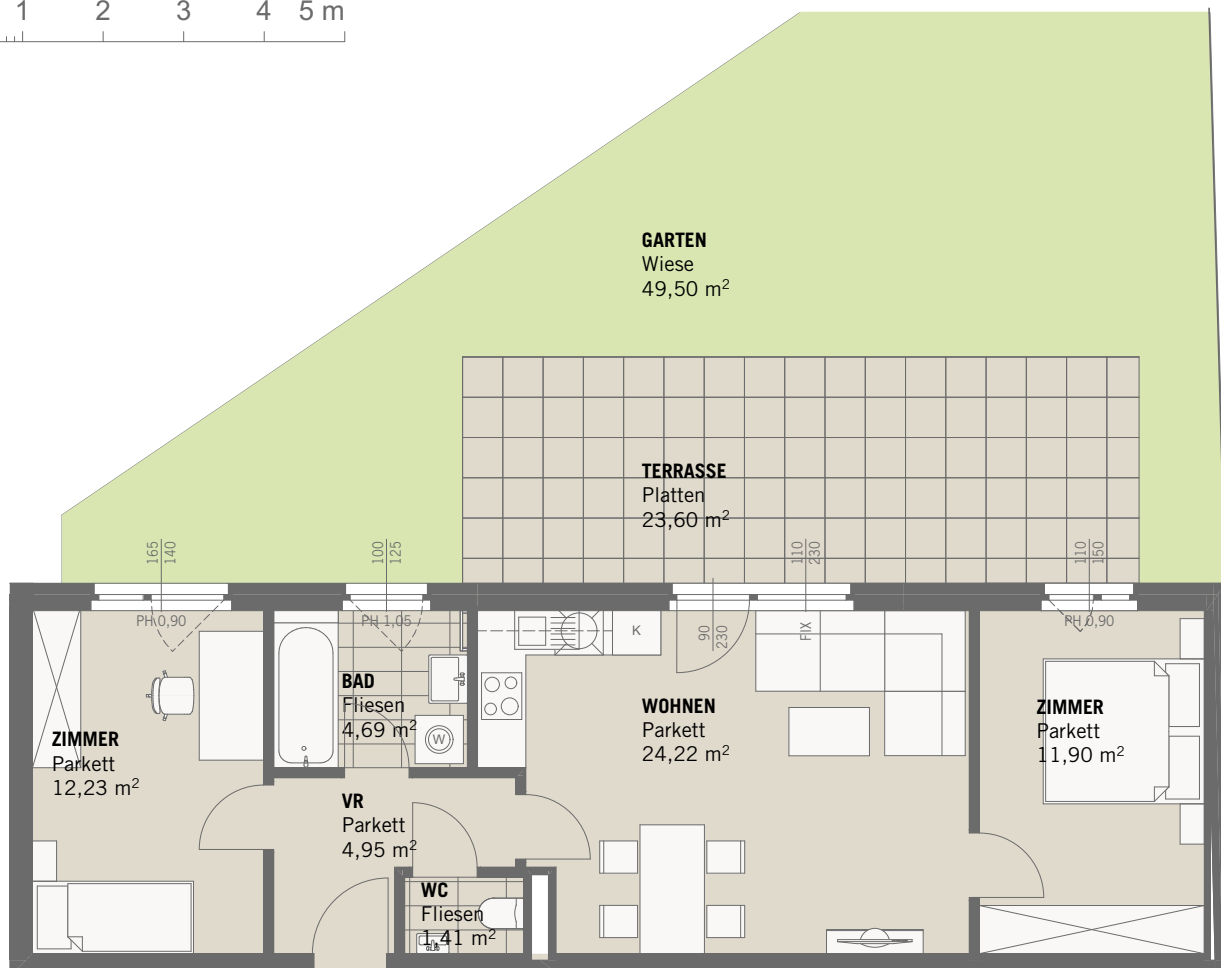


0 1 2 3 4 5 m



1.0G

Top

7

Wohnnutzfläche 59,40 m²

Terrasse 23,60 m²

Garten 49,50 m²

PREMIUM
Immobilien 

Lorystraße 1 | 1110 Wien

Ein Projekt der PREMIUM Immobilien AG

Architekt: FORUM architekten+ingenieure

Planstand: 22.03.2018

Flächenangaben vorbehaltlich Planänderungen.

Haben Sie Fragen?

Wir beraten Sie gerne.

+43 1 909 29 29

vertrieb@premium.co.at

www.lorystrasse.wien